



**P.G.T.**  
**PIANO DI GOVERNO DEL TERRITORIO**  
**DOCUMENTO DI PIANO**

Servizio Urbanistica e del Sistema Informativo Territoriale

**UFFICIO DI PIANO**

Responsabile Tecnico Scientifico  
Arch. Giuseppe Barra

Responsabile Redazione VAS  
Arch. Giorgio Balzzone

Responsabile Direttivo Tecnico U.P.  
Arch. Gabriella Segnanfredo

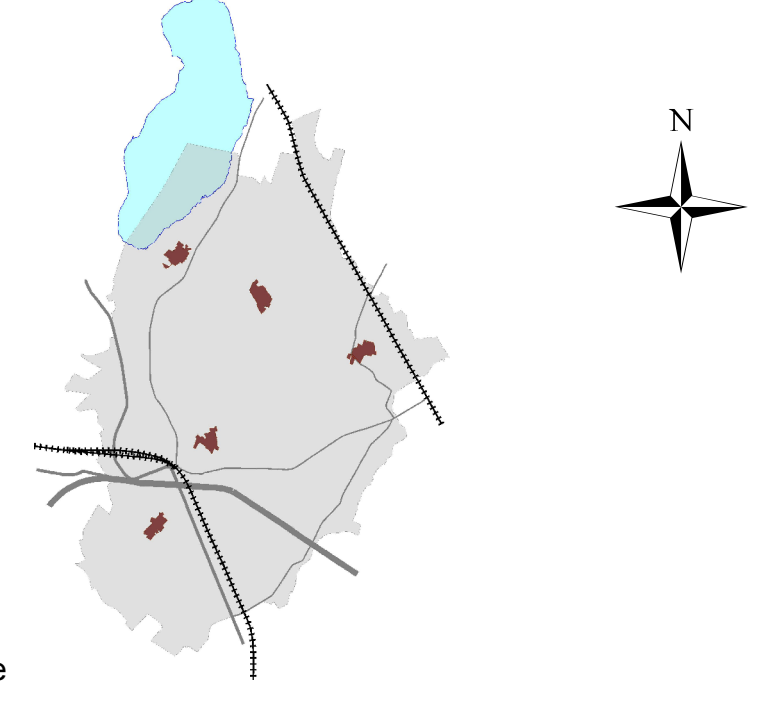
**ESPERTI DI SETTORE**

Arch. Silvio Gobbi - Mobilità e Reti  
Dott. Mario Lolla - Geologo

Dott. Alessandro Nicoloso - Agronomo  
Forestale

PRASSICOOP - Pianificazione Commerciale

RESPONSABILE DEL PROCEDIMENTO  
Geom. Graziano Magni



SINDACO  
Maurizio Leorato

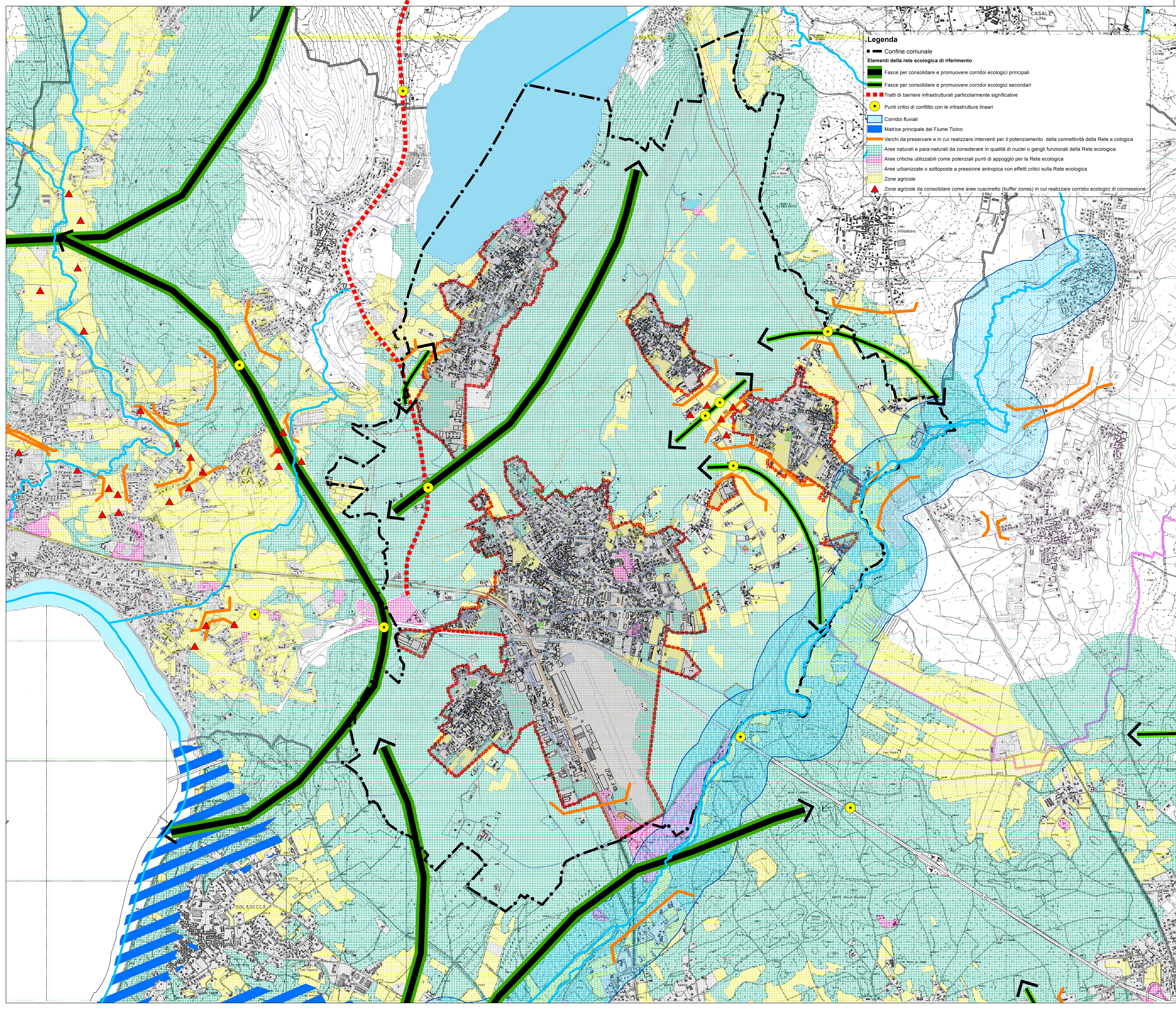
**Estratti elaborati Parco Lombardo della Valle del Ticino**  
**Rete ecologica**

Delibera di Adozione n° 48 del 20.12.2013  
Delibera di Approvazione n° 22 del 20.06.2014

PARERE di Compatibilità PTCP  
Provincia di Varese - Deliberazione  
n° 121 del 18/04/2014

SCALA 1:10.000 DATA: GIUGNO 2014

**DP A 3.3**



- Legenda**
- Confine comunale
  - Elementi della rete ecologica di riferimento
  - Fasce per consolidare e promuovere corridoi ecologici principali
  - Fasce per consolidare e promuovere corridoi ecologici secondari
  - Tratti di barriere infrastrutturali particolarmente significative
  - Punti critici di conflitto con le infrastrutture lineari
  - Corridoi fluviali
  - Matrice principale del Fiume Ticino
  - Varchi da preservare e in cui realizzare interventi per il potenziamento della connettività della Rete e matrice
  - Aree naturali e para-naturali da considerare in qualità di nuclei o gangli funzionali della Rete ecologica
  - Aree critiche utilizzabili come potenziali punti di appoggio per la Rete ecologica
  - Aree urbanizzate o sottoposte a pressione antropica con effetti critici sulla Rete ecologica
  - Zone agricole
  - Zone agricole da consolidare come aree cuscinetto (buffer zones) in cui realizzare corridoi ecologici di connessione